



# MAX 5.0



**Javier Rodríguez Pascua**

Asesor Técnico-Docente.  
Coordinador del Grupo de Desarrollo MAX: MAdrid\_linuX  
Área de Tecnologías de la Información y la Comunicación.  
Dirección General de Infraestructuras y Servicios.  
Consejería de Educación.



# ¿Qué es MAX: Madrid Linux?

- Distribución Linux adaptada para docencia.
- Aplicaciones seleccionadas de uso común.
- Aplicaciones para diferentes niveles educativos.
- Software libre para Windows.
- Compromiso una distro por curso lectivo.

# Bajo licencia...

- GNU/GPL



- Su propósito es declarar que el software cubierto por esta licencia es software libre y protegerlo de intentos de apropiación que restrinjan esas libertades a los usuarios.
- [http://es.wikipedia.org/wiki/GNU\\_General\\_Public\\_License](http://es.wikipedia.org/wiki/GNU_General_Public_License)

# Diferentes versiones de MAX

- LiveCD
- LiveDVD
  - Escritorio.
  - Profesor.
  - Alumno.
  - Servidor de terminales y clonado.
  - NanoMAX.
- Posibilidad de uso con o sin instalación

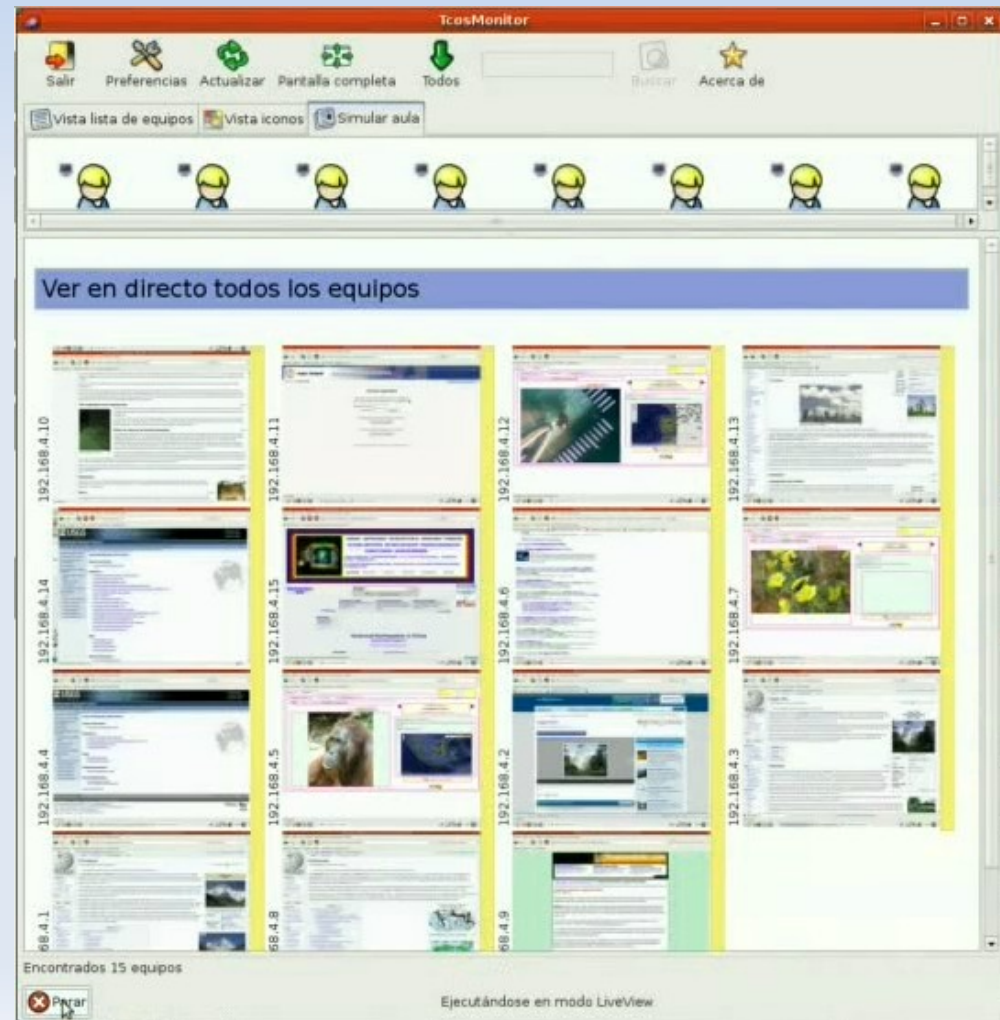
**32 y 64 bits**

# LiveCD

- Distribución reducida.
- Entorno ligero. LXDE.
- Equipos de bajas prestaciones
  - Antiguos equipos.
  - Netbooks.
- Launcher especial para táctiles.

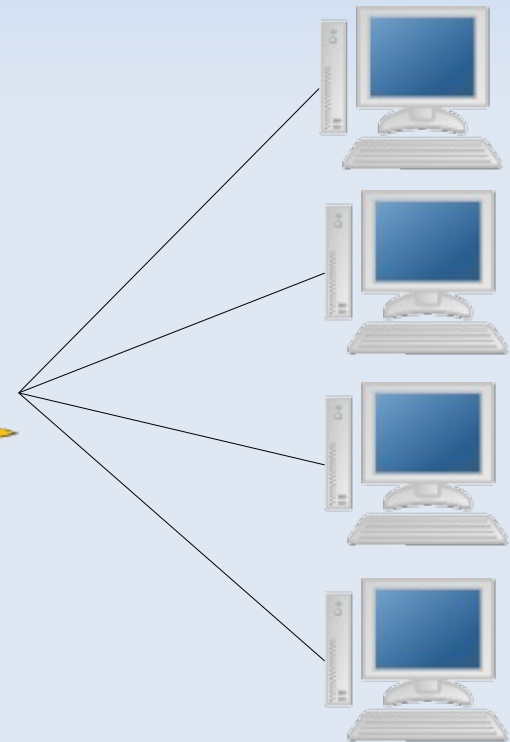
# LiveDVD - Escritorio, Profesor y Alumno.

- GNome.
- Todas las aplicaciones Linux instaladas.
- Profesor.  
Control de aula.
- Alumno.  
Controlado. ;-)



# LiveDVD - Servidor de terminales y clonado.

- Terminales ligeros.
- Clonado de equipos por red.





# NanoMAX

- Distribución Linux en un pendrive de arranque.
- Entorno ligero LXDE.
- Persistente.
- Con partición de datos.
- Aplicaciones portables incluidas para Windows.
- Fácil instalación.



# ¿Quién forma parte del Grupo MAX?

- Equipo de desarrollo.
  - Perfil técnico.
  - Adaptación de paquetes.
  - Inclusión de nuevas aplicaciones.
  - Compilación de la distribución completa.
  - Soporte al parque informático de la Comunidad de Madrid y tarjetas de seguridad.
  - Resolución de incidencias.



# ¿Quién forma parte del Grupo MAX?

- Equipo docente.
  - Asesoría.
  - Documentación.
  - Pruebas.
  - Proyectos piloto.
  - Experiencias educativas.



# ¿Cómo hacemos la distribución?

- Siempre con la última versión de Ubuntu.
  - Descargamos fuentes.
  - Añadimos aplicaciones.
  - Incluimos drivers parque informático.
  - Programas propios.
  - Actualizamos repositorios.
  - Compilamos distribución completa en sus diferentes versiones.



# Nuestra aportación al SL

- Nuevas aplicaciones.
  - TCOS control de aula.
  - TCOS terminales ligeros.
  - Backharddi para clonado de equipos.
- Traducciones.
- Documentación.
- Difusión.
- Reporte de bugs a la distribución base.



# ¿Cómo trabaja el grupo?

- Repositorios.
  - Definitivos.
  - En pruebas.
- Lista de correo.
- Foros de soporte.
- Sistema de tickets. Track.
- Reuniones.
- Comunidad Virtual. Grupos de trabajo.



# Nuevos proyectos

- Personalización infantil y primaria.
- Servidor de centros educativos.
- Servidor de terminales virtualizados.
- Mejoras en equipos táctiles y tablet PCs.
- Proyectos piloto.
- Nueva Web.
- MAX 6.0



# Nueva web

- Documentación.
- Videotutoriales.
- Hacer la vida más sencilla a los docentes.
- Comunidad virtual.
- Nueva forma de trabajo del grupo.



Acceso directo

Bienvenida

Características

Descarga

Documentación

Foro

Novedades

La Consejería de Educación de la Comunidad de Madrid presenta la nueva versión de su propia distribución, **MAX, MAdrid\_linuX**, en formatos DVD-Live, CD-Live y NAnoMAX.

Se ha puesto especial énfasis en incorporar todas aquellas aplicaciones necesarias para impartir los contenidos de Informática incorporados en los currícula de la enseñanza no universitaria y aquellas aplicaciones educativas y entornos de desarrollo que permitan, al profesorado no especialista, la utilización, elaboración y distribución de contenidos educativos en formato digital.

Esta versión de la distribución, MAX 5.0, incorpora el sistema operativo y un conjunto de aplicaciones didácticas, respetando al máximo la configuración de los equipos informáticos de los posibles usuarios, así como su eventual convivencia con otros sistemas ya instalados.

Como en versiones anteriores, MAX 5.0 incluye un sistema denominado **DiscTree** que permite instalar aplicaciones de software libre en otro sistema operativo como Windows XP. Para ello, bastará con insertar el DVD de MAX 5.0 en su lector desde Windows. Para más información, véase la Guía de Referencia de la distribución.



## Actividades del grupo

No hay actividades recientes.

 [Suscribirse a las actividades de MAX.](#)



# Nueva forma de trabajo

- Comunidad Virtual.
  - Grupos de trabajo. Foros.
  - Conclusiones de cada grupo. Wikis.
- Documentación
  - Online.
  - Actualizada.
  - Fácil de encontrar.
  - Colaborativa.



Foro de discusión - [Apariencia](#) - [Configuración](#) - [Cerrar](#)

**Categorías**

Mis mensajes

Mis suscripciones

Mensajes recientes

Estadísticas

Usuarios excluidos

Buscar

Buscar categorías

Añadir categoría

Permisos

Categoría	Categorías	Discusiones	Mensajes	
<b>Documentación a crear</b> ¿Qué documentación sería necesaria crear para el tipo de usuarios al que nos dirigimos? ¿Quién se responsabiliza de cada documento? No vamos a duplicar esfuerzos.	0	2	29	Acciones
<b>Foro General</b> Dudas, problemas, cualquier consulta sobre MAX.	0	9	46	Acciones
<b>MAX 6.0 Nuevas aplicaciones</b> Foro para debatir las nuevas aplicaciones que incorporaremos, mejoras, etc.	0	10	41	Acciones
<b>Personalización para infantil y primaria</b> ¿Qué podemos aportar para hacer una personalización de MAX "for kids"? Parte de nuestro grupo trabajará sobre esta personalización.	0	6	18	Acciones
<b>Servidor de centro.</b> Foro en el que el grupo de trabajo del servidor de centro y cualquiera que tenga algo que aportar, podrán comentar sus investigaciones, pruebas y aportaciones.	0	18	143	Acciones
<b>Servidor de terminales ligeros</b> Proyecto dedicado a la virtualización y a terminales ligeros. Estamos con TCOS, pero no descartamos nada. ;-)	0	13	58	Acciones
<b>Web de MAX</b> Tenemos que definir las secciones de la nueva web de MAX.	0	4	23	Acciones

Mostrando 7 resultados.

Configuración

Amigos online (7)



- Bienvenida
- Grupos de trabajo
- Conclusiones**
- Chuletario

## Conclusiones



### Portada

[Editar](#) [Detalles](#) [Imprimir](#)

En esta wiki iremos recopilando las decisiones a las que se han llegado en los foros o cualquier material que pudiera interesar para los proyectos.

Actualmente tenemos en marcha:

- Documentación a crear.
- Web de MAX.
- Personalización para infantil y primaria.
- Servidor de centro.
- Servidor de terminales ligeros.

Se ha creado una subpágina de la wiki para cada proyecto.

### Subpáginas

- [Documentación a crear](#)
- [Personalización para infantil y primaria](#)
- [Servidor de centro](#)
- [Servidor de Terminales Ligeros](#)
- [Web de MAX](#)

[Añadir subpágina](#), [0 archivos adjuntos](#) | 572 Accesos

Su valoración



Promedio (0 Votos)



[Añadir comentario](#)

## Chuletario



### Portada

 [Editar](#)  [Detalles](#)  [Imprimir](#)

En esta sección podemos compartir aquellas chuletas que todos tenemos y que no queremos olvidar. Quizá si las compartimos, podemos hacer la vida más facil a otro compañer@. ;-)

### Subpáginas

- [Impresoras](#)
- [Instalación de MAX junto a Windows 7](#)
- [Proxy para todo MAX, no solo para navegación](#)
- [Pruebas para dar soporte a nuevo hardware.](#)
- [Trucos Backhardi](#)

 [Añadir subpágina](#),  [0 archivos adjuntos](#) | [174 Accesos](#)

Su valoración



Promedio (0 Votos)



 [Añadir comentario](#)

# El futuro

- MAX 6.0.
  - Inclusión de nuevas aplicaciones educativas.
  - Integración con la WEB de MAX.
  - Documentación.
  - Videotutoriales.
  - Unidades didácticas.
- MAX Server 6.0.
- Adaptación a las nuevas tecnologías.



# GRACIAS

## Utiliza software libre



<http://www.educa2.madrid.org/web/max>